

Kołobrzeg, dn.11.02.2016r

WARUNKI PRZYŁĄCZENIA 02/02/2016R

Na podstawie : Rozporządzenia Ministra Gospodarki z dnia 15.01.2007 roku w sprawie szczegółowych warunków funkcjonowania systemów ciepłowniczych (Dz.U.2007r, nr16 poz.92), określa się warunki przyłączenia węzła ciepłego dla :

WNIOSKODAWCA

AKROPOL KOŁOBRZEG SP. Z O.O. ul.Niepodległości 11B, 62-030Luboń

IFORMACJE DOTYCZĄCE OBIEKTU

1. Lokalizacja węzła ciepłego w projektowanym budynku nr „A” w Kołobrzegu :działka nr 18-11/47-załącznik nr 4,
2. Dane obiektu :sumaryczna kubatura ogrzewana budynku: 6850m³;
3. Instalacje odbiorcze:

Rodzaj instalacji odbiorczej	Parametry			Uwagi
	Temperatura obliczeniowa instalacji [°C]	Moc [kW]	Ciśnienie dopuszczalne w instalacji [kPa]	
1 Moc całkowita zamówiona	---	305		
2 Centralne ogrzewanie	70/50*	170	Nie podano	
3 Ciepła woda użytkowa Qsr.h	10/60	51	600	
4 Ciepła woda użytkowa Qmax.h	10/60	135		
5 Minimalny pobór mocy poza sezonem grzewczym		51		

4. Granica własności-zostanie ustalona w umowie sprzedaży ciepła,
5. Granica eksploatacji-zostanie ustalona w umowie sprzedaży ciepła.
6. Parametry zasilania:
 - a) Miejsce włączenia przyłącza do miejskiej sieci ciepłej –sieć ciepła 2 x ϕ 114,3/200 (załącznik nr 1 do warunków). Sieć ciepła do wysokości wejścia do budynku przy ul.Artyleryjskiej 3 ma mieć przepustowość 3*305kW+MwiK około450kW
 - b) Ciśnienie dyspozycyjne gwarantowane w węźle ciepłym w budynku– 55kPa zima dla mocy całkowitej 305kW, lato-55kPa dla 135kW .
 - c) Temperatura wody sieciowej-: zima 110/65°C, lato 70/35°C (załącznik nr 3),
 - d) Ciśnienie robocze sieci ciepłej 1,6MPa,

Wymogi dotyczące węzła ciepłego:

- a) Stronę wysoką i niską węzła ciepłego projektować w jednym pomieszczeniu. W nowych budynkach zaleca się wykonać dostęp do pomieszczenia z zewnątrz. Węzeł ciepły winien być dostępny dla obsługi dostawcy o dowolnej porze, zabezpieczony przed dostępem niepowołanych osób,
 - b) Węzeł projektować zgodnie z obowiązującymi normami i warunkami wykonania i odbioru węzłów ciepłych jako równoległy ,
7. Wymagane urządzenia i sposób ich instalowania:
- a) Regulatora różnicy ciśnień (pozostawić miejsce na jego przyszły montaż) - powrót wysokich parametrów
 - b) W pętli zasilającej stosować zawór regulacji przepływu hydrocontrol VTR firmy Oventrop,
 - c) Układ pomiarowo- rozliczeniowy: ciepłomierz z przetwornikiem przepływu ultradźwiękowym firmy

Kamstrup Metro z modułem radiowym.

- d) Wymiennik płytowy z izolacją (lutowany dla instalacji centralnego ogrzewania) firmy Sondex lub Alfa Laval),
 - e) Główne zawory odcinające- kołnierzone PN 25, T=150°C,
 - f) Filtroodmulnik magnetyczny(FOM Bis ocynk)- montaż na zasilaniu,
 - g) Filtry siatkowe FS3-stosować przed licznikiem ciepła oraz przed zaworami regulacyjnymi,
 - h) Pompa obiegowa centralnego ogrzewania firmy Grundfos z elektroniczną regulacją obrotów,
 - i) Dwa pierwsze manometry na wejściu M160 w kl.0,6 pozostałe M100 kl.1,6.-proste lub kątowe.
8. Uzupelnianie zładu centralnego ogrzewania z wykorzystaniem wody sieciowej –(parametry wody sieciowej, patrz załącznik nr 2) według zasad:
- a) dla pojemności zładu do 1m³ (moc instalacji centralnego ogrzewania około 170kW) stosować bezpośrednie napełnianie zładu z powrotu wody sieciowej. Włączenie za licznikiem ciepła poprzez : zawór odcinający, reduktor ciśnienia PN16 i T=90°C, wodomierz, zawór zwrotny, zawór elektromagnetyczny NC oraz zawór odcinający;
 - b) dla pojemności zładu > 1m³ (moc instalacji centralnego ogrzewania >170kW) stosować pośrednie napełnianie zładu z powrotu wody sieciowej poprzez zbiornik wody uzdatnionej z elektrycznym regulatorem dwustanowym np.ERH lub innym zabezpieczeniem pompy uzupełniającej zład. Napełnianie zbiornika poprzez zawór odcinający, reduktor ciśnienia i wodomierz, zawór kątowy z pływakiem dla parametrów PN16,T=90°C.
9. Instalacja elektryczna i AKPiA:
- a) Zastosować tablicę rozdzielczą elektryczną posiadającą stopień ochrony IP-55 oraz:
 - Zabezpieczenie różnicowo-prądowe;
 - Wyłącznik główny;
 - Gniazdo 230V.
 - b) Rurociągi wchodzące i wychodzące, silniki, regulatory poziomu podłączyć do szyny wyrównawczej,
 - c) Układ regulacji temperatury projektować w oparciu o regulator pogodowy ECL310 z wyświetlaczem z czujnikiem zewnętrznym ESMT, czujnikiem temp. ESMU firmy **Danfoss** ,
 - d) Elementy wykonawcze automatyki (siłowniki i zawory regulacyjne) stosować firmy **Danfoss**,
 - e) W skład dokumentacji technicznej musi wchodzić schemat ideowy elektryczny.
10. Wymogi dotyczące przyłącza sieci ciepłej
- a)Przyłącze projektować dla prędkości przepływu do 1,0m/s. Przy średnicach >φ80 prędkości można zwiększyć do 1,2m/s;
 - b)Projektować z rur preizolowanych z instalacją alarmową impulsową,
11. Wszystkie fazy dokumentacji podlegają uzgodnieniu z M.E.C. Kołobrzeg pod względem zgodności z wydanymi warunkami, podpisanymi umowami z wnioskodawcą oraz poprawności założeń dokonanych przez jednostkę projektową w przedstawionym do uzgodnienia projekcie od strony przyszłej eksploatacji,
12. M.E.C. Kołobrzeg uzgodni dokumentację kompletną w terminie 7-u dni od dnia przedłożenia lecz zastrzegamy sobie prawo do zmiany uzgodnienia w terminie 7-u dni od daty wydanego uzgodnienia z podaniem przyczyny zmiany stanowiska.
13. Wszystkie odbiory techniczne realizowanych obiektów muszą być wykonane przy udziale przedstawiciela M.E.C. Kołobrzeg,
14. Wydane warunki tracą ważność po upływie 2-ch lat od daty ich wydania .
 15. Warunki przyłączenia wydano w dwóch jednobrzmiących egzemplarzach.

UWAGI KOŃCOWE

- do uzgodnienia przedkładać 2 komplety dokumentacji technicznej;
- z w/w kompletów jeden pozostaje w archiwum M.E.C. Kołobrzeg;
- projektując węzeł cieplny jako kompaktowy należy z w/w kompaktu wydzielić zawory odcinające, układ regulacji ciśnienia, licznik ciepła oraz układ uzupełniania wody o którym mowa w ust.8.
- projekt technologii węzła cieplnego winien zawierać obliczenia strat ciśnienia węzła cieplnego dla strony wysokich parametrów okresu zimowego, letniego jak również karty doborowe zastosowanych wymienników ciepła.

WYMOGI FORMALNE

Zaleca się roboty budowlane wykonywać zgodnie z: warunkami technicznymi wykonania i odbioru sieci ciepłowniczych z rur i elementów preizolowanych-zeszyt 4 COBRTI INSTAL,W-wa czerwiec 2002r oraz warunkami technicznymi wykonania i odbioru węzłów ciepłowniczych-zeszyt 8 COBRTI INSTAL, W-wa sierpień 2003r , obowiązującymi przepisami w tym BHP.


PREZES
ZARZĄDU SPÓŁKI
MARIUSZ DZIURA

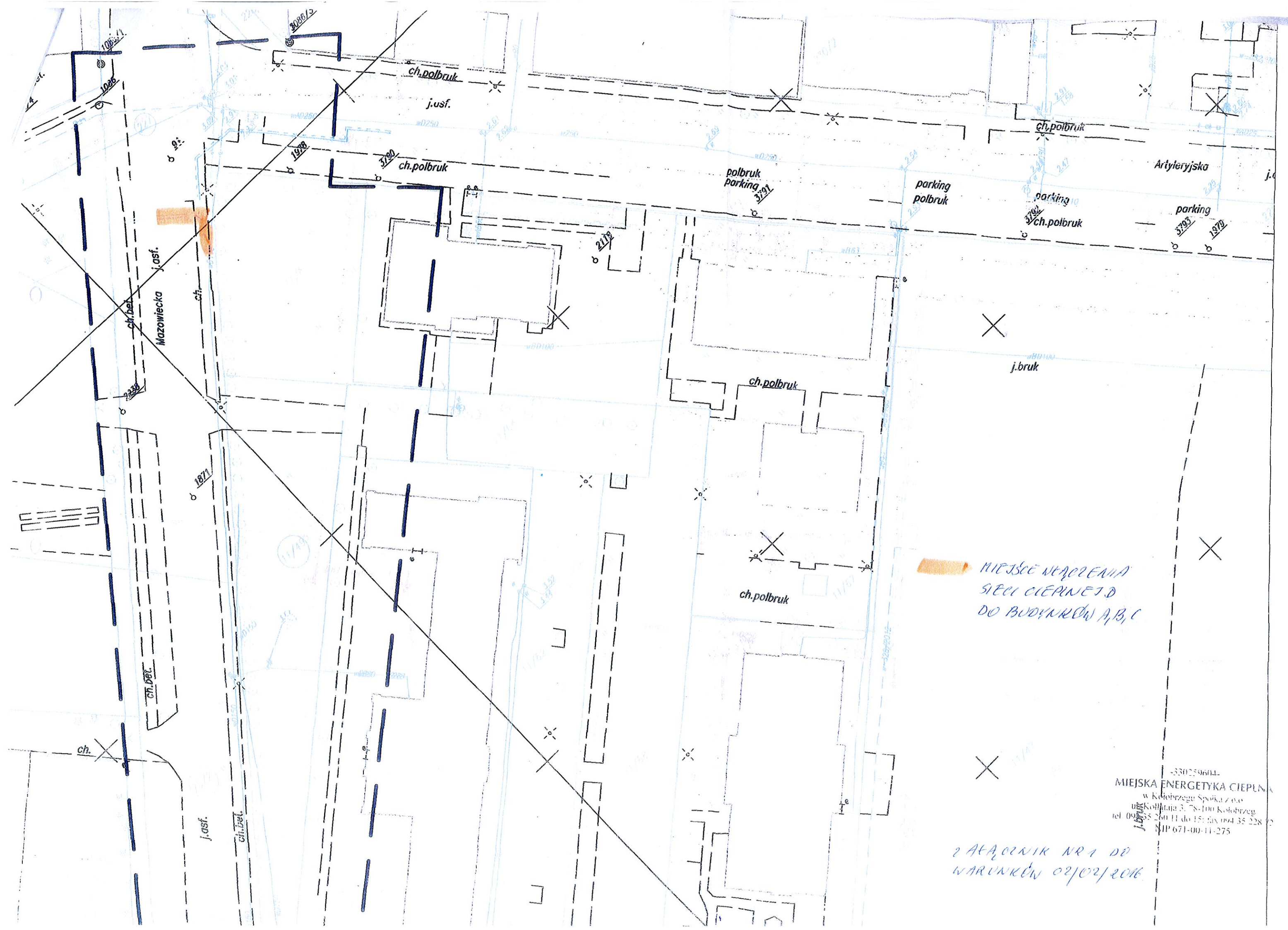
Otrzymują:

- AKROPOL KOŁOBRZEG SP. Z O.O. ul.Niepodległości 11B, 62-030Luboń
- Dział Dystrybucji pokój 109.

Załączniki:

- nr 1 mapka poglądowa ze wskazaniem miejsca włączenia do m.s.c.-1legz;
- nr 2 parametry wody sieciowej Centralnej Ciepłowni CC1/2 -1legz;
- nr 3 tabela regulacyjna z sezonu grzewczego 2015/2016r -1legz;
- nr 4 mapka poglądowa z lokalizacją węzła cieplnego - 1legz.

*- temperatury gwarantowane przy [-16°C]



MIEJSCE NACZEPENIA
SIECI CIEPNEJ D
DO BUDYNKÓW A, B, C

530259604
MIEJSKA ENERGETYKA CIEPŁA
w Kołobrzegu Spółka z o.o.
ul. Kollataja 3, 78-100 Kołobrzeg
tel. 094 35 260 11 do 15; fax 094 35 228 72
NIP 671-00-11-275

2 ZAŁĄCZNIK NR 1 DO
WARUNKÓW 02/02/2016

-330259601-

MIEJSKA ENERGETYKA CIEPLNA
w Kołobrzegu Spółka z o.o.
ul. Kollątaja 3, 78-100 Kołobrzeg
tel. 094 35 260 11 do 15; fax 094 35 228 72
NIP 671-00-11-275

załącznik nr 2 do warunków nr 02/02/2016r
z dnia 11.02.2016r.

**Parametry wody sieciowej (Centra Ciepłownia) wykonane w laboratorium
Miejskiej Energetyki Ciepłej w Kołobrzegu**

		Woda zasilająca	Woda powrotna
Twardość	[°n]	0	0
Zasadowość "m"	[mval/dm ³]	4,2_5,5	4,35_4,95
Zasadowość "p"	[mval/dm ³]	1,45_2,4	1,5_2,3
Odczyn pH		8,5_11	9_10
Żelazo	[mg/dm ³]	0	0,2-0,3
Fosforany	[mg/dm ³]	6,8_15,1	6,2_15
Tlen	[mg/dm ³]		0,09-2,02

1mval/dm³=2,8°n

dane za I,II,III,IV kwartał 2008r

Z uwagi na wykorzystanie wody sieciowej do uzupełniania zładu centralnego ogrzewania Miejska Energetyka Ciepła Spółka z o.o. w Kołobrzegu przedstawia powyżej uśrednione parametry wody sieciowej.

Podanie parametrów wody umożliwi jednostce projektowej opracowanie koncepcji dostosowania w/w parametrów wody do parametrów normy PN-93/C-04607

Parametry wody instalacji centralnego ogrzewania w.g.PN-93/C-04607

		Woda zasilająca	Woda powrotna
Twardość	[°n]	0	0
Zasadowość "m"	[mval/dm ³]	3,3	3,3
Zasadowość "p"	[mval/dm ³]	0,6	0,7
Odczyn pH		9_10	9_10
Żelazo	[mg/dm ³]	0	0,18-0,3
Fosforany	[mg/dm ³]	5_15	5_15
Tlen	[mg/dm ³]		0,00-0,02

SPECJALISTA
ds. EKSPLOATACJI
mgr inż. Jan Bownik

Warunki przyłączenia nr 02/02/2016 z 11.02.2016r - załącznik nr 3

TABELA REGULACYJNA
zasilania i powrotów dla węzłów ciepłych podłączonych do
miejskiej sieci ciepłej zasilanej z Centralnej Ciepłowni CC1/2
sezon grzewczy 2015/16r

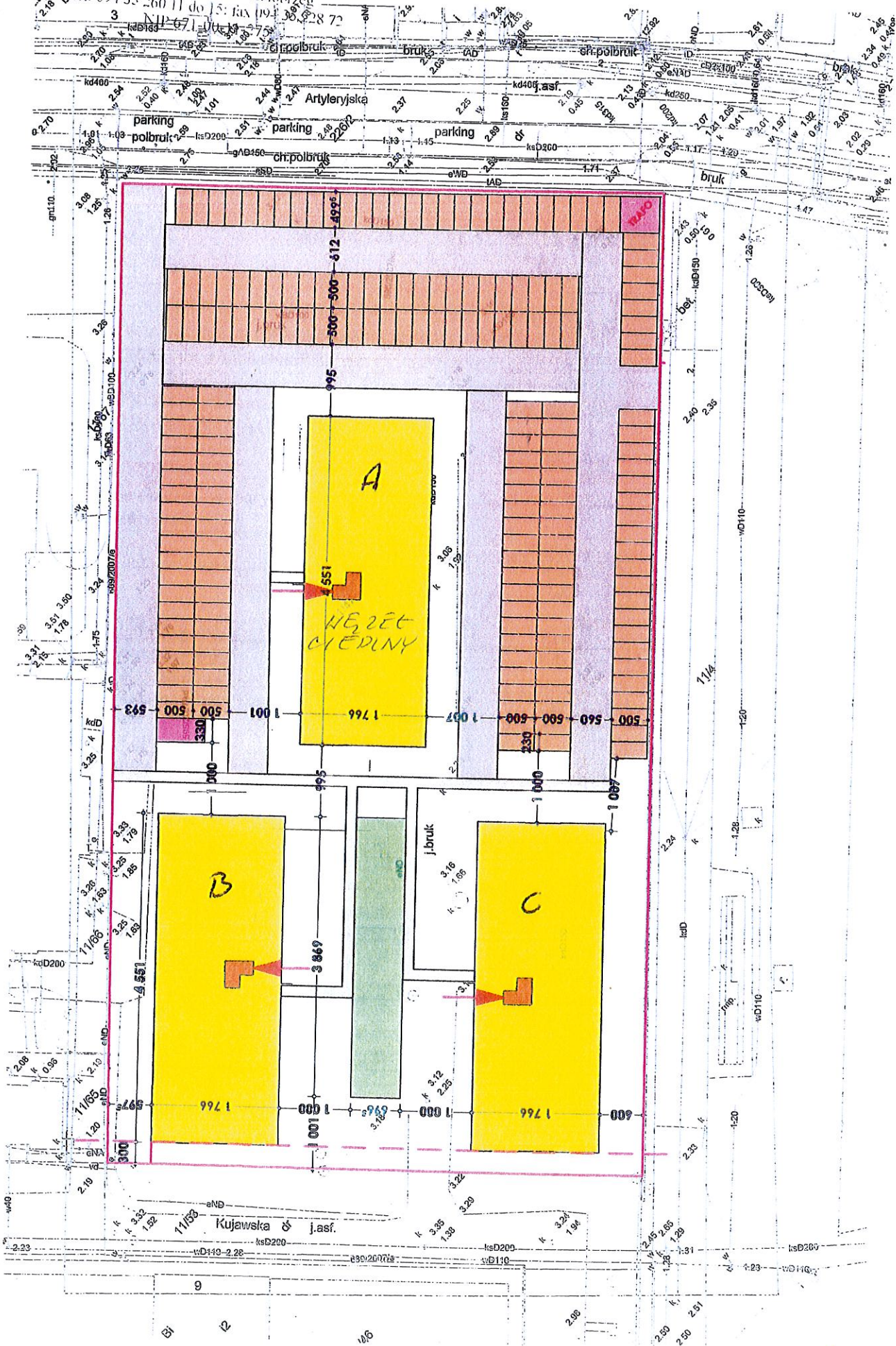
Strona wysokich parametrów				
Lp	Temperatura zewnętrzna.	Współczynnik obciążenia	Tzaś	Tpow
	[°C]	Φ	[°C]	[°C]
1	12	0,22	70,0	45,5
2	11	0,25	70,5	46,0
3	10	0,28	71,0	46,5
4	9	0,31	71,5	47,0
5	8	0,33	72,5	48,0
6	7	0,36	73,5	48,5
7	6	0,39	74,0	49,0
8	5	0,42	74,5	49,5
9	4	0,44	76,5	50,0
10	3	0,47	78,0	50,5
11	2	0,50	79,5	51,0
12	1	0,53	81,5	52,5
13	0	0,56	83,0	53,0
14	-1	0,58	84,5	54,0
15	-2	0,61	86,5	54,5
16	-3	0,64	88,0	55,0
17	-4	0,67	89,5	56,5
18	-5	0,69	91,5	57,0
19	-6	0,72	93,0	58,0
20	-7	0,75	95,0	59,0
21	-8	0,78	96,5	59,5
22	-9	0,81	98,5	60,5
23	-10	0,83	100,0	61,0
24	-11	0,86	101,5	62,0
25	-12	0,89	103,5	63,0
26	-13	0,92	105,0	63,5
27	-14	0,94	107,0	64,0
28	-15	0,97	108,5	64,5
29	-16	1,00	110,0	65,0

SPECJALISTA
ds. EKSPLOATACJI

mgr inż. Jan Bownik

3502596011
 MIEJSKA ENERGETYKA CIEPLNA
 w Kolibrzegu Spółka z o.o.

ul. Kołłątaja 3, 78-100 Kolobrzeg
 tel. 094 35 260 11 do 15; fax 094 35 28 72
 NIP: 671-00-133-754



Załącznik nr 4 do warunków
 02/02/2016 - BUDYNEK NR A

Właściciel: MPEC Sp. z o.o. - Kolobrzeg, ul. Kołłątaja 3, 78-100 Kolobrzeg